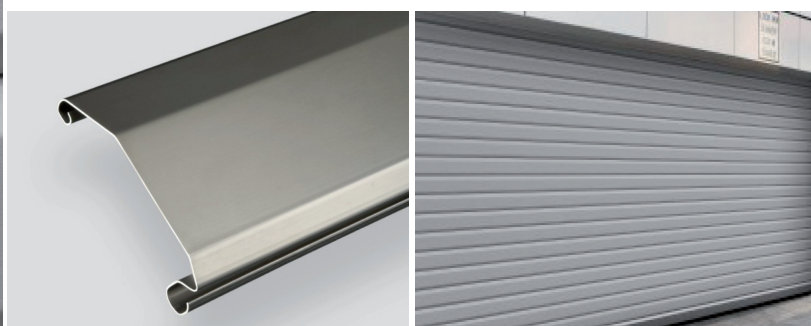


BRAMA ROLOWANA

PROFIL 1.1590



Dla szerokich bram rolowanych
w wielu wariantach.



Dzięki swojej stabilności i wymiarom profil bram rolowanych 1.1590 jest szczególnie chętnie stosowany przy szerokich bramach rolowanych.

Został on tak skonstruowany, aby przy zamkniętej bramie zawias był zakryty, co zapobiega przenikaniu wody. Dzięki temu nadaje się on do stosowania w ekstremalnych warunkach pogodowych, jak np. przy bramach, które muszą funkcjonować przy silnym mrozie.

Przy zamykaniu bramy rolowanej, zachodzące na siebie spody profili zasłaniają profil znajdujący się poniżej, co zapewnia dodatkową stabilność.

Dane techniczne

liczba profili na 1 m wysokości: 9
grubość profilu: ok. 32 mm

ciężar (przy 1,00 mm)

stal, stal stopowa: ok. 0,56 kg/m (5,1 kg/m²)
aluminium: ok. 1,62 kg/m (14,5 kg/m²)

Maksymalna szerokość bramy w mm

(2 klasa wiatru, bez haków wiatrowych)

	1,00	1,25	1,50
stal	9.800	10.800	-
aluminium	7.000	7.800	8.800

Grubość materiału w mm

	1,00	1,25	1,50
stal ocynkowana	•	•	
stal powlekana proszkowo	•	•	
stal powlekana folią	•		•
aluminium gołe	•	•	•
aluminium powlekane proszkowo	•	•	•
aluminium powlekane folią	•		
aluminium 3μ	•	•	
aluminium anodyzowane 20μ	•	•	•
aluminium brązowane	•	•	•