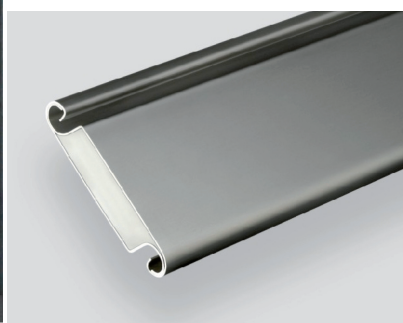


BRAMA ROLOWANA

PROFIL 100 D



Wysoka stabilność, duża różnorodność wariantów, duże gabaryty.



Wysoka stabilność, zdecydowane linie i różnorodność wariantów czynią, iż profil bram rolowanych 100 D jest ulubionym klasykiem.

Cechy charakterystyczne profilu 100 D to między innymi dostosowany krawędziowy profil uszczelniający, badania pod względem izolacji akustycznej i termicznej oraz kuloodporność określonych wersji i posiadanie certyfikatu dla antyterrorystycznej bramy rolowanej w wersji specjalistycznej.

Dostępne jako powlekane proszkowo we wszystkich kolorach RAL lub jako powlekane tworzywem sztucznym lub lakierowane systemem ciągłym.

Dane techniczne

liczba profili na 1 m wysokości: 10
grubość profilu: ok. 23 mm

ciężar 1 m (1 m²) *

stal, stal stopowa: 2,75 kg (27,5 kg)
aluminium: 1,0 kg (10 kg)

* wartości ustalone teoretycznie dla grubości materiału 1,0 mm z wypełnieniem polistyrenowym, ciężar może się różnić zgodnie z DIN.

współczynnik przenikania ciepła

stal, stal stopowa: 4,39 W/m²
aluminium: 4,5 W/m²

Grubość materiału w mm

	0,63	0,80	1,00	1,25	1,50
stal	•	•	•	•	•
stal pts*			•	•	
aluminium		•	•	•	•
aluminium pts*		•	•	•	
stal stopowa		•	•	•	

*pts = powlekane tworzywem sztucznym

• Maksymalna szerokość bramy w mm (2 klasa wiatru)

	0,63	0,80	1,00	1,25	1,50
aluminium		6.100	6.800	7.800	8.600
stal, stal stopowa	8.500	8.500	9.900	10.700	11.800

Stabilne wykonanie listwy końcowej, np. poprzez zastosowanie kątowników wzmacniających, zwiększa stateczność bramy rolowanej.