



#### UWAGA

Punkty mocowania oraz miejsce potrzebne do motażu bramy, należy sprawdzić na miejscu przed instalacją. Górne wsporniki należy przykręcić do betonowego nadproża lub do stalowej konstrukcji.

 minimalna przestrzeń wymagana przy montażu bramy

 przestrzeń potrzebna przy montażu napędu



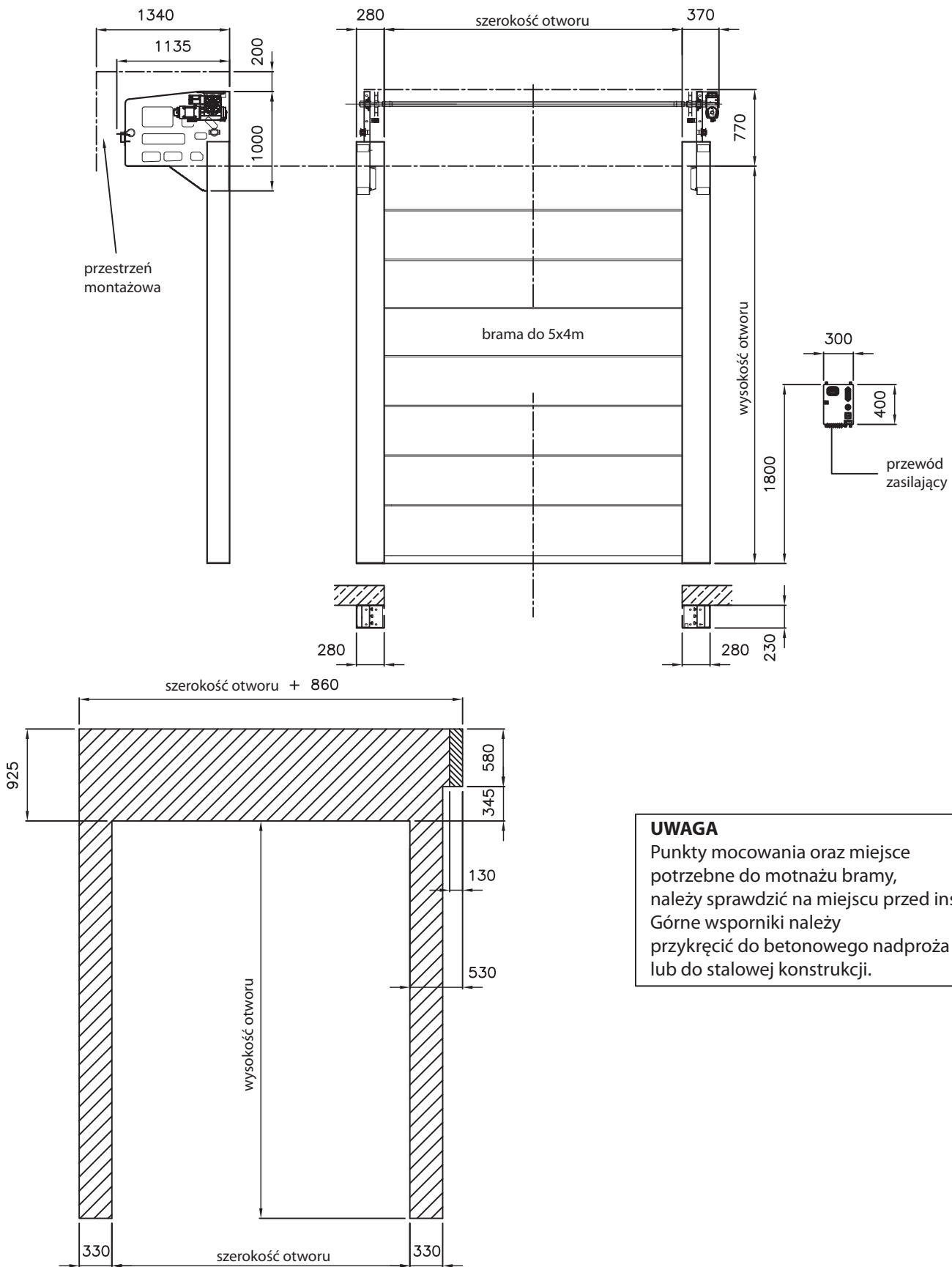
**DOORBAU**

BRAMY DLA PRZEMYSŁU

**SPEEDLIFT**


napęd po prawej stronie  
rozmiar bramy od 5x4m do 5x5m


[www.doorbau.pl](http://www.doorbau.pl)



#### UWAGA

Punkty mocowania oraz miejsce potrzebne do motażu bramy, należy sprawdzić na miejscu przed instalacją. Górne wsporniki należy przykręcić do betonowego nadproża lub do stalowej konstrukcji.

 minimalna przestrzeń wymagana przy motażu bramy

 przestrzeń potrzebna przy motażu napędu



**DOORBAU**

BRAMY DLA PRZEMYSŁU

**SPEEDLIFT**

napęd po prawej stronie  
rozmiar bramy do max 5x4m

[www.doorbau.pl](http://www.doorbau.pl)